



SuMi TRUST年金ニュース

(2019年4月4日)



三井住友信託銀行 年金信託部

【厚生年金基金】

厚生年金本体の2018年度運用利回りの推計値について

2018年度の厚生年金本体の運用利回りを、以下のとおり推計いたしました。

『1.2%前後』（弊社推計値）

（ご留意事項）

- 年金積立金管理運用独立行政法人の公表している運用状況、ベンチマーク収益率等を加味し、弊社において推計しております。推計値のため、実際の値と異なる可能性があります。予めご承知置きくださいますようお願い申し上げます。
- 前年通りであれば、厚生年金本体の2018年度運用利回りは、8月上旬頃に公表される見込みです。
- 厚生年金本体の2018年度運用利回りは、財政決算において、最低責任準備金算定上の2018年度のコロガシ利回りに使用されます。

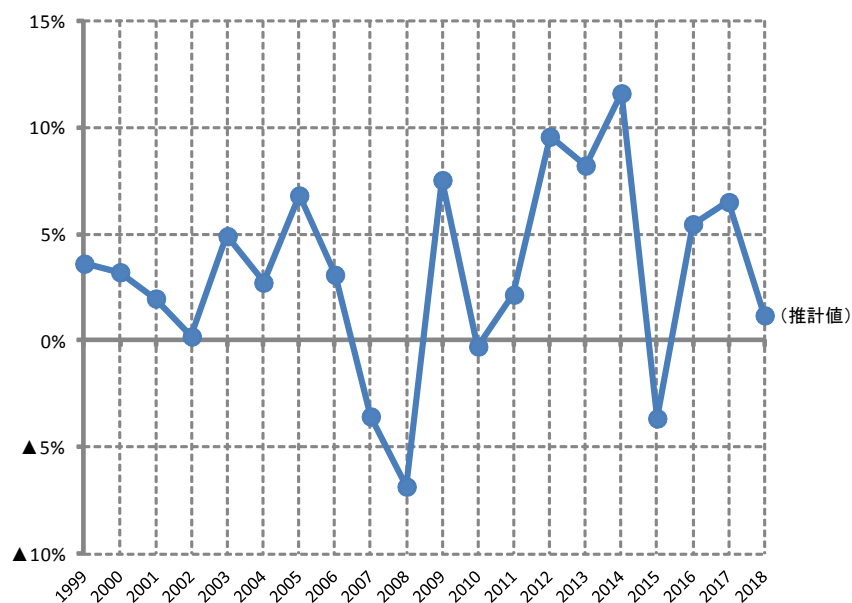
<弊社が総幹事の厚生年金基金のお客様へのご連絡>

- 厚生年金本体の2018年度運用利回り公表前にご報告する2019年3月末財政決算の仮報告では、最低責任準備金算定上の2018年度のコロガシ利回りに弊社推計値を使用します。

以上

＜参考＞厚生年金本体の運用利回りの推移

年度	厚生年金本体の 運用利回り
1999	3.62%
2000	3.22%
2001	1.99%
2002	0.21%
2003	4.91%
2004	2.73%
2005	6.82%
2006	3.10%
2007	▲3.54%
2008	▲6.83%
2009	7.54%
2010	▲0.26%
2011	2.17%
2012	9.57%
2013	8.22%
2014	11.61%
2015	▲3.63%
2016	5.47%
2017	6.51%
2018	1.2%前後(推計値)



本資料の内容に関して疑問に思われる点、ご不明な点等がございましたら、弊社営業担当店舗等にご照会下さいますようお願い申し上げます。本メールまたはファックスが、万一誤ってご登録先以外の方に着信した場合には、お手数ですが次の担当部署までご連絡下さいますようお願い申し上げます。〔担当部署〕三井住友信託銀行株式会社 年金信託部 〔電話番号〕03-5404-3066